

INSTRUCTIVO PARA

DOCENTES

¿Cómo Cargar Mi CV?



Universidad Nacional de Tucumán
FACULTAD DE AGRONOMÍA Y ZOOTECNIA

CONEAU GLOBAL

En el proceso de Acreditación de la carrera se utiliza un Formulario Web dentro de CONEAU Global que permitirá cargar los datos para luego hacer un análisis profundo y sistemático de la información ingresada.

Permite el acceso a múltiples usuarios, con lo que se facilitará la carga de los datos por parte de los distintos actores involucrados en cada instancia.

Currículum docente

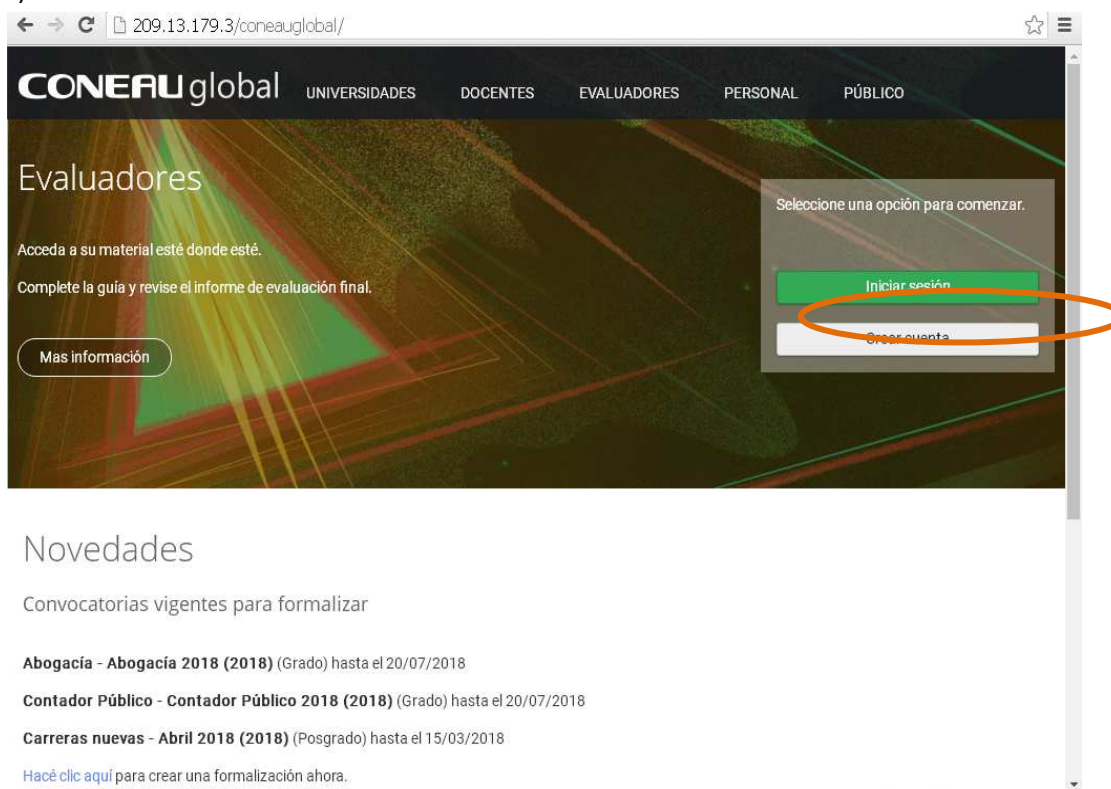
Quiénes deben completar su Currículum Docente?

- Los directores de proyectos de investigación y/o vinculación relacionados con la carrera
- Las autoridades de la unidad académica.
- Todos los docentes de la carrera .

Registrarse en CONEAU Global

Para registrarse en CONEAU Global:

1. Ingresar a www.coneau.gov.ar/global (Si ya posee cuenta en Coneau Global ir el punto 8)



The screenshot shows a web browser window with the URL 209.13.179.3/coneauglobal/. The website header includes the logo 'CONEAU global' and navigation links for 'UNIVERSIDADES', 'DOCENTES', 'EVALUADORES', 'PERSONAL', and 'PÚBLICO'. The main content area is titled 'Evaluadores' and contains the text: 'Acceda a su material esté donde esté. Complete la guía y revise el informe de evaluación final.' Below this is a button labeled 'Mas información'. A modal dialog box is open on the right side, with the text 'Seleccione una opción para comenzar.' and two buttons: 'Iniciar sesión' (highlighted with an orange circle) and 'Crear cuenta'.

Novedades

Convocatorias vigentes para formalizar

- Abogacía - Abogacía 2018 (2018)** (Grado) hasta el 20/07/2018
- Contador Público - Contador Público 2018 (2018)** (Grado) hasta el 20/07/2018
- Carreras nuevas - Abril 2018 (2018)** (Posgrado) hasta el 15/03/2018

[Hacé clic aquí](#) para crear una formalización ahora.

2. Clic en el botón Crear cuenta
3. Seleccionamos docente universitario

CONEAUglobal Nuevo usuario

¿Qué tipo de usuario necesita?

Docente universitario
Seleccione esta opción si necesita su cuenta de usuario para completar o actualizar su currículum docente y revisar las vinculaciones que le realicen las instituciones universitarias.

Usuario institucional
Seleccione esta opción si forma parte de una institución universitaria y necesita presentar carreras a acreditación o presentar su institución para la evaluación externa ante CONEAU.

[Continuar](#)

[Ayuda y soporte técnico](#) [Términos y condiciones](#) [Política de privacidad](#)

4. Completar el formulario, teniendo en cuenta que se requiere una dirección de email valida (Verificar antes que su email se encuentra activo y puede ingresar a ver sus correo)

CONEAUglobal Nuevo docente

Si usted es **docente universitario** y necesita completar su currículum para la acreditación de carreras o presentar una solicitud de incorporación al Registro de Expertos de la CONEAU, complete la siguiente información para crear su cuenta de usuario.


Apellido: Nombres:

Pais de residencia: CUIT/CUIL:

Nacionalidad: Correo electrónico:

Documento:

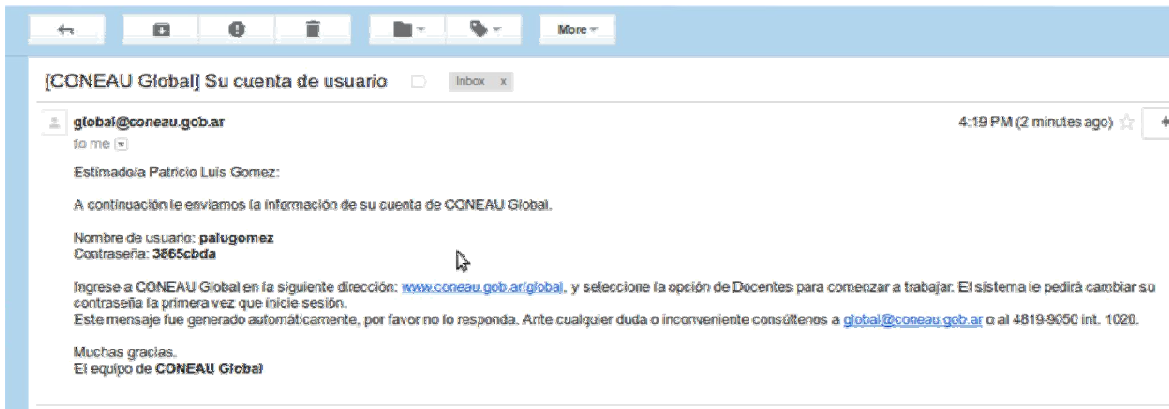
Tengo una ficha creada en CVar y deseo utilizar esa ficha. (¿Qué es CVar?)
Para utilizar esta opción deberá haber creado una cuenta en CVar con el apellido, correo electrónico y CUIT/CUIL o pasaporte ingresados aquí.

No soy un robot 
[Privacidad](#) - [Condiciones](#)

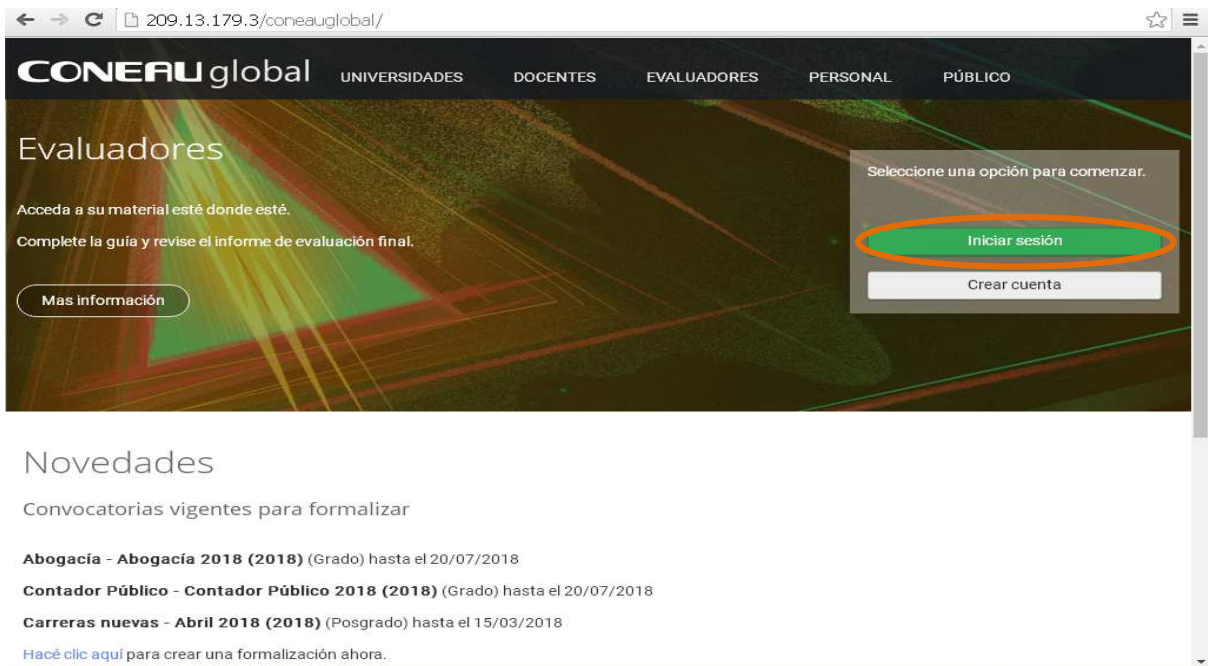
[Crear cuenta](#)

Le recomendamos completar su ficha a través del **currículum unificado CVar**.
El currículum CVar puede tomar datos de CONICET y reutilizarlo tanto para la CONEAU como para el programa de Incentivos y otros organismos. Igualmente, existe la alternativa de completar el currículum docente de CONEAU. En ambos casos deberá crear su cuenta de usuario mediante esta página.

5. Clic en el recuadro no soy un robot
6. Clic en Crear cuenta
7. Coneau Global le enviara un mail a la casilla de correo indicado, en el cual es su nombre de usuario y una contraseña provisoria, similar al grafico siguiente



8. Ingresar a www.coneau.gob.ar/global



9. Clic en iniciar Sesión



CONERU global

Acceder

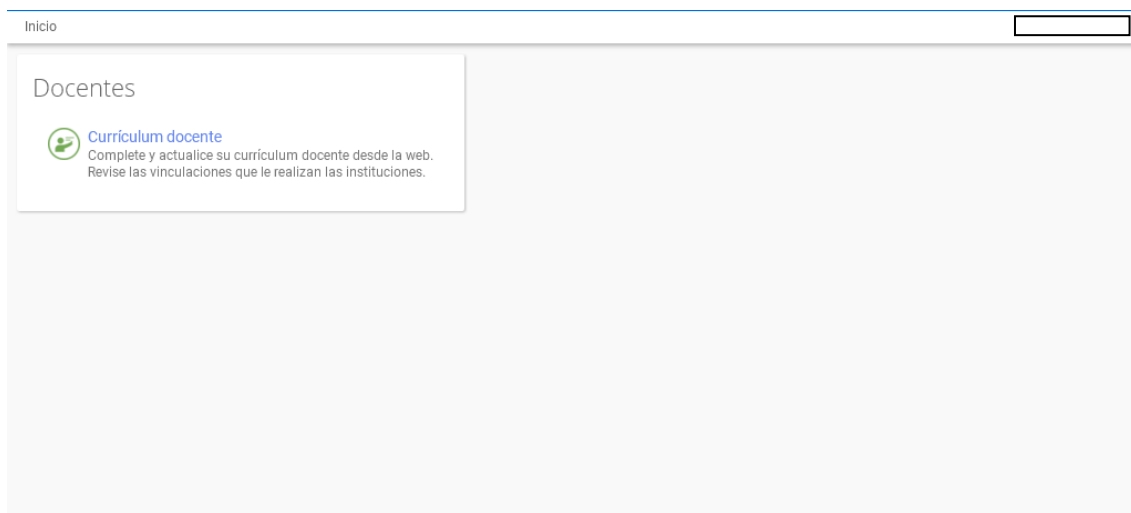
palugomez

> Olvidé mis datos

> Crear cuenta


Iniciar sesión

10. Ingresamos los datos de usuario y contraseña. Si es la primera vez que ingresamos el sistema nos pedirá que cambiemos nuestra contraseña.



Inicio

Docentes

 **Currículum docente**
Complete y actualice su currículum docente desde la web.
Revise las vinculaciones que le realizan las instituciones.

11. Clic en curriculum docente

Cargar Curriculum Docente

Existen tres formas de cargar el currículum docente:

- Completar todo desde el principio
- Importar una ficha CONEAU anterior
- Utilizar el sistema CVar

Completar todo desde el principio:

1. Clic en el botón Abrir Curriculum

Bienvenido, Carlos

Mi currículum:
Ingresé a su currículum docente para completarlo o actualizarlo desde esta opción.
El mismo tiene carácter de declaración jurada y debe completarlo con información verídica y comprobable.

Abrir mi currículum | **Importar ficha generada**

Vinculaciones al cuerpo académico:
La siguiente lista muestra las vinculaciones vigentes al cuerpo académico que le han realizado las distintas instituciones y que están pendientes de revisión, o fueron revisadas recientemente. Deberá aprobarlas o rechazarlas para que cada institución pueda presentar su solicitud de acreditación. Solamente aparecerán las vinculaciones de acreditación que estén siendo completadas. Las vinculaciones de solicitudes de acreditación ya presentadas puede consultarlas [haciendo clic aquí](#).

Estado	Institución	Unidad académica	Limitación/fecha	Canal(es)
No hay vinculaciones en proceso pendientes de revisión.				

Revisar vinculación | **Mostrar ítems revisados con anterioridad**

Otras vinculaciones:
La siguiente lista muestra vinculaciones adicionales que han sido realizadas por las distintas instituciones, como autoridad de carreras, unidades académicas o integrante o director de comités y actividades y que están pendientes de revisión. Deberá aprobarlas o rechazarlas para que cada institución pueda continuar con su solicitud de acreditación.

Estado	Tipo de vinculación	Institución	Vinculada a
No hay otras vinculaciones pendientes de revisión.			

Aprobar | **Rechazar** | **Mostrar ítems ya revisados**

2. **Cargar todos los datos:** personales, formación, académicos, investigación, etc.

Curriculum

- 1. Datos personales
- 2. Formación
- 3. Área de desempeño
- 4. Docencia universitaria
- 5. Gestión académica
- 6. Desempeño no académico
- 7. Investigación
- 8. Reuniones científicas
- 9. Comités y jurados
- 10. Otra información

1. Datos personales

En esta ficha se le solicitará información relacionada con la evaluación del cuerpo académico para la acreditación de carreras, pero también aquella relevante para su incorporación al Registro de Expertos de la CONEAU (tal como lo prevén los procedimientos de acreditación de carreras oportunamente aprobados).

1.1. Información general

* Apellido: * Nombres:

* Sexo: * Fecha de nacimiento: Ej.: dd/mm/aaaa

* Documento: (solo números) * CUIT/Pasaporte: Ej.: 12-12345678-1

1.2. Domicilio

* Calle: * Número:

Piso: Departamento:

* País de Residencia:

* Provincia: Departamento/Partido:

* Código Postal: * Localidad:

1.3. Contacto

* Teléfono: * Correo electrónico:

El correo electrónico no se puede modificar ya que está vinculado a su cuenta de usuario.

Guardar y continuar | **Guardar** | **Cancelar**

IMPORTANTE: Guardar cada pantalla, o en su defecto guardar y continuar lo que lo llevara al siguiente itens

Opción de importar una ficha anterior:

- Localizar en su computadora el sitio donde se tiene la ficha (archivo con extensión “fd06” o “fdci”)
- En la opción “Importar ficha generada”, seleccionar el archivo para que CONEAU Global lo importe.



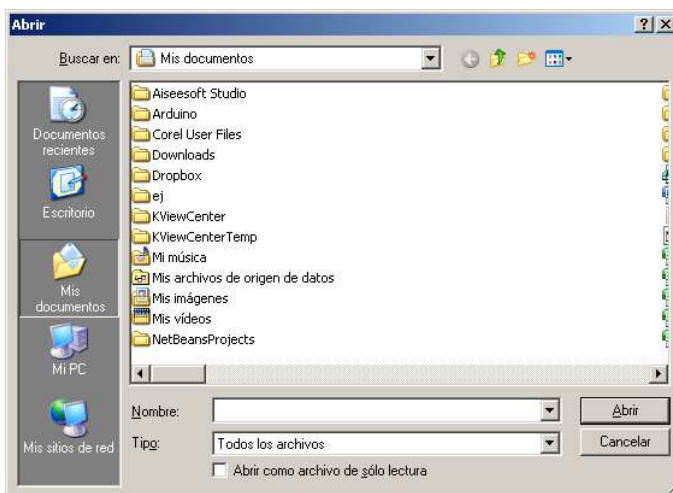
Importar ficha generada

Desde esta opción podrá enviarnos una ficha generada tanto con la Ficha del Docente 2006 o con la Ficha del Docente CONEAU - Incentivos. Procesaremos su ficha y cargaremos la información en CONEAU Global automáticamente.

Corrobore que la ficha que nos enviará sea un archivo de Ficha del Docente válido. Ante cualquier duda contáctenos desde [esta opción](#).

Seleccione el archivo que desea importar:
Seleccionar archivo | Ningún archivo seleccionado

Si observa algún inconveniente o los datos no son incorporados, comuníquese con nosotros desde [esta opción](#).



Utilizar el sistema CVar

1. En el menú Configuración seleccionamos origen de mi currículum
2. Seleccione CVar

The screenshot shows a web application interface. At the top, there is a navigation bar with the following items: 'Inicio', 'Configuración' (highlighted with a red circle), 'Vinculaciones históricas', and 'Ayuda'. Below the navigation bar, a grey banner displays 'Bienvenido, Carlos Mambrini'. The main content area is titled 'Mi currículum' and contains the text: 'Ingrese a su currículum docente para completarlo o actualizarlo desde esta opción. **El mismo tiene carácter de declaración jurada y debe completarlo con inform**'. Below this text are two buttons: 'Abrir mi currículum' (green) and 'Importar ficha generada...' (blue). Below the buttons, there is a section titled 'Origen de mi currículum'. This section contains a paragraph of text: 'Desde esta opción podrá modificar el origen de su currículum. Seleccione CVar si posee El currículum CVar permite importar información de SIGEVA-CONICET, además de poder u: Si es docente extranjero o desea seguir utilizando su Ficha Docente CONEAU, seleccione C'. Below the text is a form with a label 'Origen de mi currículum:' and a dropdown menu. The dropdown menu is open, showing three options: 'CONEAU', 'CVar', and 'CONEAU'. The 'CVar' option is highlighted in blue. To the right of the dropdown menu, there is a small text 'viente'.

Migrar de SIGEVA a CVar

- Primero hay que migrar a SIGEVA-CONICET y luego importarlos desde el CVar.
- Se debe habilitar la opción de compartir datos desde SIGEVA de la Universidad
- Se, hay que importarlos desde el SIGEVA-CONICET.
- Se debe habilitar la opción compartir datos desde el SIGEVA-CONICET
- Importarlos desde el CVar.

Vinculación de la ficha

En un paso posterior su ficha Coneau Global será vinculada a la unidad académica a la actividad que corresponda, por lo que a ud se le enviara un correo electrónico anunciando estos cambio. Los pasos a seguir son:

1. Ingresar a www.coneau.gob.ar/global
2. Identificarse con su usuario y contraseña
3. Podremos ver que existe una a mas vinculaciones pendiente

Mi currículum

Ingrese a su currículum docente para completarlo o actualizarlo desde esta opción.
El mismo tiene carácter de declaración jurada y debe completarlo con información verídica y comprobable.

[Abrir mi currículum](#) [Importar ficha generada...](#)

Vinculaciones al cuerpo académico

La siguiente lista muestra las vinculaciones vigentes al cuerpo académico que le han realizado las distintas instituciones y que están pendientes de revisión, o fueron revisadas recientemente... Deberá aprobarlas o rechazarlas para que cada institución pueda presentar su solicitud de acreditación. **Sólomente se procesarán las vinculaciones de solicitudes de acreditación que estén siendo completadas.** Las vinculaciones de solicitudes de acreditación ya presentadas puede consultarlas [haciendo clic aquí](#).

Estado	Institución	Unidad académica	Localización/sede	Carrera(s)
Pendiente	Universidad Nacional de Tucumán	Facultad De Agronomía Y Zootecnia	Sede San Miguel de Tucumán	Medicina Veterinaria

[Revisar vinculación](#) Mostrar ítems revisados con antenoridad

Otras vinculaciones

La siguiente lista muestra vinculaciones adicionales que han sido realizadas por las distintas instituciones, como autoridad de carreras, unidades académicas o integrante o director de comités y actividades y que están pendientes de revisión. Deberá aprobarlas o rechazarlas para que cada institución pueda continuar con su solicitud de acreditación.

Estado	Tipo de vinculación	Institución	Vinculado a
No hay otras vinculaciones pendientes de revisión.			

[Aprobar](#) [Rechazar](#) Mostrar ítems ya revisados

4. Clic en revisar vinculación y controlar que los datos de vinculación están correctos y aprobar la vinculación

Información de la vinculación docente

Revise la siguiente información. Si todos los datos son **correctos**, apruébelo haciendo clic en el botón "Aprobar vinculación". Si encuentra información **incorrecta**, haga clic en "Rechazar vinculación" e ingrese una descripción de la información que detectó como incorrecta o faltante.

Institución:
Universidad Nacional de Tucumán

Unidad Académica/Sede:
Facultad De Agronomía Y Zootecnia (Sede San Miguel de Tucumán)

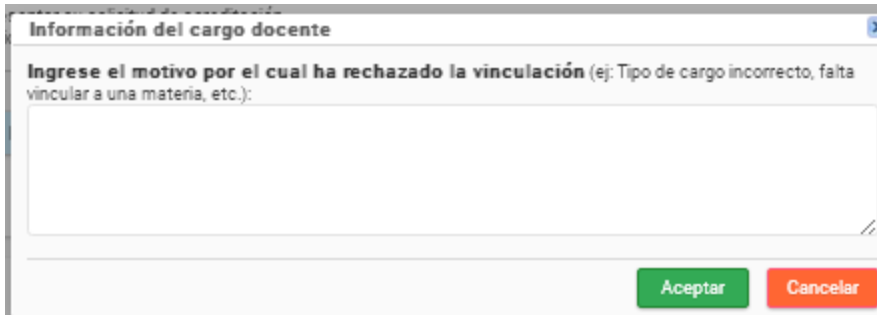
Cargo:
Ayudante Graduado

Designación:
Regular Rentado

Dedicación de la vinculación para cada tipo de actividad llevada a cabo según su designación.

[Aprobar vinculación](#) [Rechazar vinculación](#)

5. En el caso que exista algún error clic en rechazar vinculación, y damos una descripción del error por el cual se rechaza la vinculación

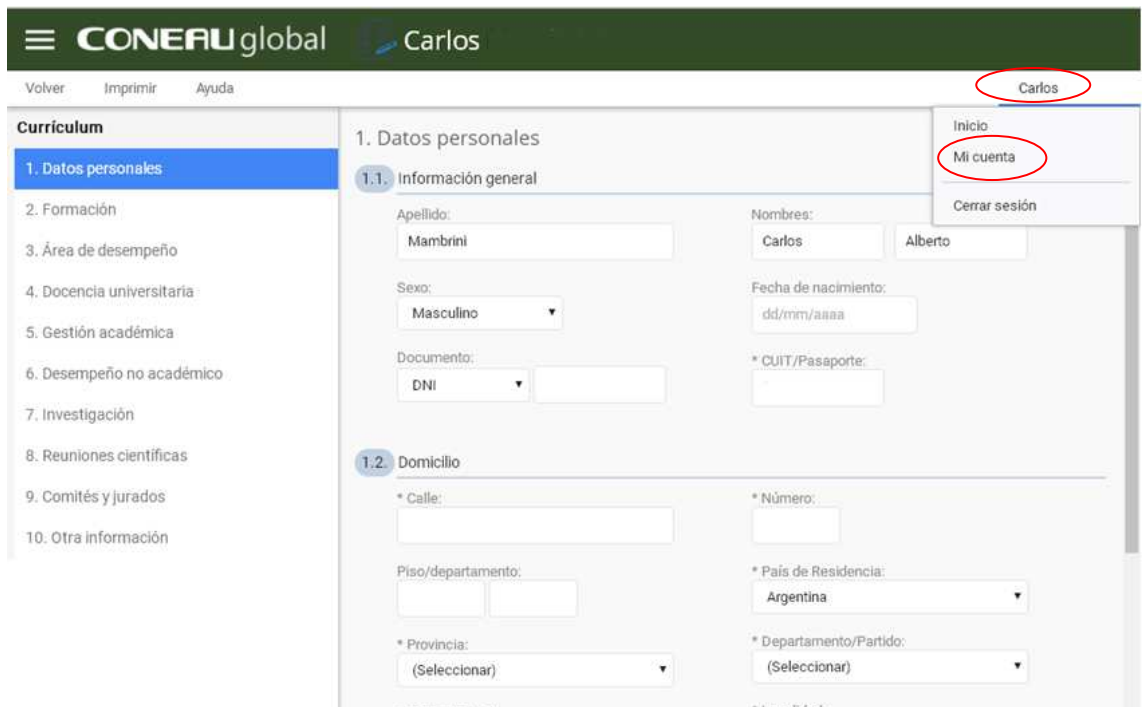


Información del cargo docente

Ingrese el motivo por el cual ha rechazado la vinculación (ej: Tipo de cargo incorrecto, falta vincular a una materia, etc.):

Configurar Cuenta

Ingresando a la configuración de la cuenta tendremos la opción de cambiar datos sensibles tales como nuestra contraseña, correo electrónico etc.



CONEAU global Carlos

Volver Imprimir Ayuda

Curriculum

- 1. Datos personales
- 2. Formación
- 3. Área de desempeño
- 4. Docencia universitaria
- 5. Gestión académica
- 6. Desempeño no académico
- 7. Investigación
- 8. Reuniones científicas
- 9. Comités y jurados
- 10. Otra información

1. Datos personales

1.1. Información general

Apellido: Nombres:

Sexo:

Fecha de nacimiento:

Documento:

* CUIT/Pasaporte:

1.2. Domicilio

* Calle:

* Número:

Piso/departamento:

* País de Residencia:

* Provincia:

* Departamento/Partido:

Carlos

Inicio

Mi cuenta

Cerrar sesión

Haga clic en el el botón Cambiar para modificar el valor deseado de configuración de su cuenta.

Nombre:	Carlos Mambrini
	<input type="button" value="Cambiar"/>
Correo electrónico:	camambrini@gmail.com
	<input type="button" value="Cambiar"/>
Contraseña:	••••••••
	<input type="button" value="Cambiar"/>
Pregunta de seguridad:	
	<input type="button" value="Cambiar"/>
Transferir mi cuenta:	
	<input type="button" value="Transferir"/>
Desactivar mi cuenta:	
	<input type="button" value="Desactivar"/>